

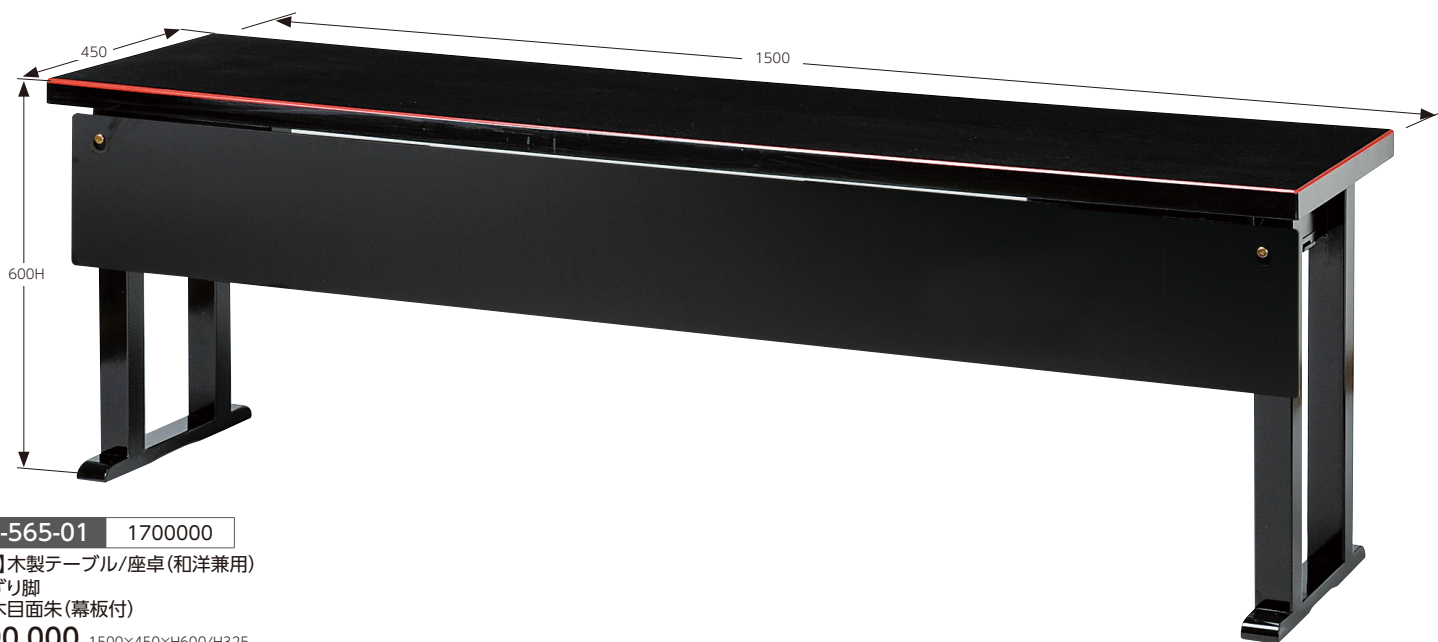
COLLECTION 08

# テーブル・椅子 - Furniture -





■ テーブル



2-565-01 1700000

【木】木製テーブル/座卓(和洋兼用)  
新ずり脚  
黒木目面朱(幕板付)  
¥90,000 1500×450×H600/H325

Ⓐ黒木目

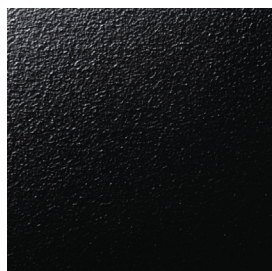


2-565-02 1700013

【木】木製テーブル/座卓(和洋兼用)  
H型脚  
乾漆塗り分け(幕板付)  
¥125,000 1500×600×H700/H325

Ⓒ黒乾漆

Ⓓ茶乾漆



## 新ずり脚 8本脚

座卓テーブル600H/700H	品名	幕板	寸法(mm)	品番	色	上代
2人膳(幕板付)	木製テーブル/座卓(和洋兼用)新ずり脚 8本脚	幕板付	1500×450×H600/H325	1700000	黒木目面朱	¥90,000
	木製テーブル/座卓(和洋兼用)新ずり脚 8本脚		1500×450×H700/H325	1700001	黒木目面朱	¥93,000
	木製テーブル/座卓(和洋兼用)新ずり脚 8本脚		1500×550×H600/H325	1700002	黒木目面朱	¥104,000
	木製テーブル/座卓(和洋兼用)新ずり脚 8本脚		1500×550×H700/H325	1700003	黒木目面朱	¥107,000
4人膳(幕板なし)	木製テーブル/座卓(和洋兼用)新ずり脚 8本脚	幕板なし	1500×900×H600/H325	1700004	黒木目面朱	¥160,000
	木製テーブル/座卓(和洋兼用)新ずり脚 8本脚		1500×900×H700/H325	1700005	黒木目面朱	¥163,000
3人膳(幕板付)	木製テーブル/座卓(和洋兼用)新ずり脚 8本脚	幕板付	1800×450×H600/H325	1700006	黒木目面朱	¥92,000
	木製テーブル/座卓(和洋兼用)新ずり脚 8本脚		1800×450×H700/H325	1700007	黒木目面朱	¥95,000
	木製テーブル/座卓(和洋兼用)新ずり脚 8本脚		1800×550×H600/H325	1700008	黒木目面朱	¥106,000
	木製テーブル/座卓(和洋兼用)新ずり脚 8本脚		1800×550×H700/H325	1700009	黒木目面朱	¥109,000
6人膳(幕板なし)	木製テーブル/座卓(和洋兼用)新ずり脚 8本脚	幕板なし	1800×900×H600/H325	1700010	黒木目面朱	¥161,000
	木製テーブル/座卓(和洋兼用)新ずり脚 8本脚		1800×900×H700/H325	1700011	黒木目面朱	¥164,000

## H型脚 8本脚

座卓テーブル600H/700H	品名	幕板	寸法(mm)	品番	色	上代
2人膳(幕板付)	木製テーブル/座卓(和洋兼用)H型脚 8本脚	幕板付	1500×600×H600/H325	1700012	乾漆塗り分け	¥122,000
	木製テーブル/座卓(和洋兼用)H型脚 8本脚		1500×600×H700/H325	1700013	乾漆塗り分け	¥125,000
4人膳(幕板なし)	木製テーブル/座卓(和洋兼用)H型脚 8本脚	幕板なし	1500×900×H600/H325	1700014	乾漆塗り分け	¥165,000
	木製テーブル/座卓(和洋兼用)H型脚 8本脚		1500×900×H700/H325	1700015	乾漆塗り分け	¥168,000
3人膳(幕板付)	木製テーブル/座卓(和洋兼用)H型脚 8本脚	幕板付	1800×600×H600/H325	1700016	乾漆塗り分け	¥125,000
	木製テーブル/座卓(和洋兼用)H型脚 8本脚		1800×600×H700/H325	1700017	乾漆塗り分け	¥128,000
6人膳(幕板なし)	木製テーブル/座卓(和洋兼用)H型脚 8本脚	幕板なし	1800×900×H600/H325	1700018	乾漆塗り分け	¥167,000
	木製テーブル/座卓(和洋兼用)H型脚 8本脚		1800×900×H700/H325	1700019	乾漆塗り分け	¥170,000

テーブルの重量の目安	1500×550×H600/H325 約18kg(8本脚) 1500×550×H700/H325 約19kg(8本脚)	1500×900×H600/H325 約23kg(8本脚) 1500×900×H700/H325 約24kg(8本脚)	1800×900×H600/H325 約25kg(8本脚) 1800×900×H700/H325 約26kg(8本脚)
	1500×550×H600 約16kg(4本脚) 1500×550×H700 約17kg(4本脚)	1500×900×H600 約21kg(4本脚) 1500×900×H700 約22kg(4本脚)	1800×900×H600 約23kg(4本脚) 1800×900×H700 約24kg(4本脚)

## ■ テーブル

### H型8本脚



2-567-01 1700030B

【木】木製テーブル/座卓(和洋兼用)H型脚  
茶木目 幕板付

¥103,000 1500×550×H600/H325

W1200の大きさのタイプの脚は左右非対称になっております。

●W1200の8本脚タイプ



W1500以上のタイプの脚は左右対称になっております。

●W1500以上の8本脚タイプ

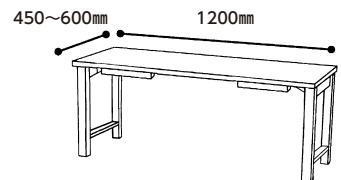
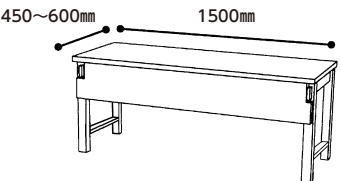
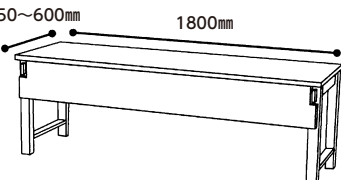
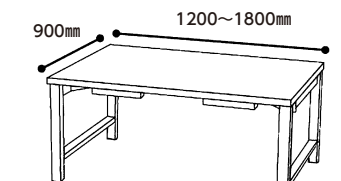


◎茶木目



## H型脚 8本脚(メラミン化粧天板)

(1200mm以下の寸法には幕板を付ける事ができません。)

座卓テーブル600H/700H	高さ	幕板	寸法(mm)	品番	①黒木目 ②グリーン乾漆 ③堆朱	④茶木目 ⑤黒乾漆 ⑥茶乾漆 ⑦唐彩 ⑧ケヤキ	⑨朱姫子 ⑩緑姫子 ⑪うるみ姫子 ⑫黒姫子	
2人膳(8本脚) 座卓使用時の高さ325mm 	H600mm用	幕板なし	1200×450×H600/H325	1700020	¥74,000	¥84,000	¥87,000	
			1200×550×H600/H325	1700021	¥81,000	¥90,000	¥95,000	
			1200×600×H600/H325	1700022	¥81,000	¥90,000	¥95,000	
	H700mm用		1200×450×H700/H325	1700023	¥80,500	¥87,000	¥91,000	
			1200×550×H700/H325	1700024	¥87,000	¥93,000	¥97,000	
			1200×600×H700/H325	1700025	¥87,000	¥93,000	¥97,000	
2人膳(8本脚) 座卓使用時の高さ325mm 	H600mm用	幕板なし	1500×450×H600/H325	1700026	¥80,000	¥86,000	¥100,000	
			1500×550×H600/H325	1700027	¥91,000	¥98,000	¥115,000	
			1500×600×H600/H325	1700028	¥91,000	¥98,000	¥115,000	
	幕板付		1500×450×H600/H325	1700029	¥85,000	¥91,000	¥105,000	
			1500×550×H600/H325	1700030	¥96,000	¥103,000	¥120,000	
			1500×600×H600/H325	1700031	¥96,000	¥103,000	¥120,000	
	H700mm用		幕板なし	1500×450×H700/H325	1700032	¥82,000	¥88,000	¥103,000
				1500×550×H700/H325	1700033	¥94,000	¥101,000	¥118,000
			幕板付	1500×600×H700/H325	1700034	¥94,000	¥101,000	¥118,000
				1500×450×H700/H325	1700035	¥87,000	¥93,000	¥108,000
1500×550×H700/H325	1700036	¥99,000	¥106,000	¥123,000				
1500×600×H700/H325	1700037	¥99,000	¥106,000	¥123,000				
3人膳(8本脚) 座卓使用時の高さ325mm 	H600mm用	幕板なし	1800×450×H600/H325	1700038	¥81,000	¥86,000	¥98,000	
			1800×550×H600/H325	1700039	¥93,000	¥98,000	¥114,000	
			1800×600×H600/H325	1700040	¥93,000	¥98,000	¥114,000	
	幕板付		1800×450×H600/H325	1700041	¥86,000	¥91,000	¥103,000	
			1800×550×H600/H325	1700042	¥98,000	¥103,000	¥119,000	
			1800×600×H600/H325	1700043	¥98,000	¥103,000	¥119,000	
	H700mm用		幕板なし	1800×450×H700/H325	1700044	¥84,000	¥88,000	¥101,000
				1800×550×H700/H325	1700045	¥96,000	¥101,000	¥117,000
				1800×600×H700/H325	1700046	¥96,000	¥101,000	¥117,000
幕板付	1800×450×H700/H325	1700047	¥89,000	¥93,000	¥106,000			
	1800×550×H700/H325	1700048	¥101,000	¥106,000	¥122,000			
	1800×600×H700/H325	1700049	¥101,000	¥106,000	¥122,000			
4人~6人膳(8本脚) 座卓使用時の高さ325mm 	H600mm用	幕板なし	1200×900×H600/H325	1700050	¥140,000	¥149,000	¥155,000	
			1500×900×H600/H325	1700051	¥152,000	¥158,000	¥163,000	
			1800×900×H600/H325	1700052	¥153,000	¥158,000	¥163,000	
	H700mm用		1200×900×H700/H325	1700053	¥143,000	¥153,000	¥159,000	
			1500×900×H700/H325	1700054	¥155,000	¥163,000	¥167,000	
			1800×900×H700/H325	1700055	¥156,000	¥163,000	¥167,000	

## ■ テーブル

### 畳ずり型脚 (L型) 8本脚



2-569-01 1700082A

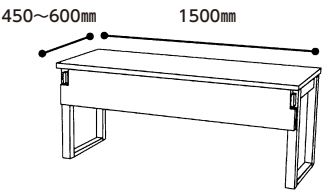
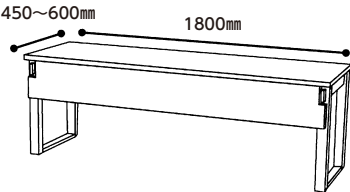
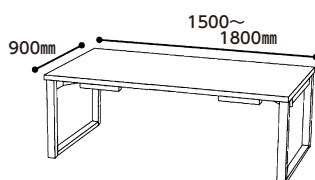
【木】木製テーブル/座卓(和洋兼用)畳ずり脚 (L型)  
黒木目 幕板無

¥155,000 1500×900×H700/H325

Ⓐ黒木目



畳ずり脚 8本脚(メラミン化粧天板)

座卓テーブル600H/700H	高さ	幕板	寸法(mm)	品番	①黒木目 ⑤グリーン乾漆 ⑧堆朱	②茶木目 ③黒乾漆 ④茶乾漆 ⑥唐彩 ⑦ケヤキ	①朱姫子 ②緑姫子 ③うるみ姫子 ④黒姫子
<p>2人膳(8本脚) 座卓使用時の高さ325mm</p> 	H600mm用	幕板なし	1500×450×H600/H325	1700056	¥80,000	¥86,000	¥100,000
			1500×550×H600/H325	1700057	¥91,000	¥98,000	¥115,000
			1500×600×H600/H325	1700058	¥91,000	¥98,000	¥115,000
		幕板付	1500×450×H600/H325	1700059	¥85,000	¥91,000	¥105,000
			1500×550×H600/H325	1700060	¥96,000	¥103,000	¥120,000
			1500×600×H600/H325	1700061	¥96,000	¥103,000	¥120,000
	H700mm用	幕板なし	1500×450×H700/H325	1700062	¥82,000	¥88,000	¥103,000
			1500×550×H700/H325	1700063	¥94,000	¥101,000	¥118,000
			1500×600×H700/H325	1700064	¥94,000	¥101,000	¥118,000
		幕板付	1500×450×H700/H325	1700065	¥87,000	¥93,000	¥108,000
			1500×550×H700/H325	1700066	¥99,000	¥106,000	¥123,000
			1500×600×H700/H325	1700067	¥99,000	¥106,000	¥123,000
<p>3人膳(8本脚) 座卓使用時の高さ325mm</p> 	H600mm用	幕板なし	1800×450×H600/H325	1700068	¥81,000	¥86,000	¥98,000
			1800×550×H600/H325	1700069	¥93,000	¥98,000	¥114,000
			1800×600×H600/H325	1700070	¥93,000	¥98,000	¥114,000
		幕板付	1800×450×H600/H325	1700071	¥86,000	¥91,000	¥103,000
			1800×550×H600/H325	1700072	¥98,000	¥103,000	¥119,000
			1800×600×H600/H325	1700073	¥98,000	¥103,000	¥119,000
	H700mm用	幕板なし	1800×450×H700/H325	1700074	¥84,000	¥88,000	¥101,000
			1800×550×H700/H325	1700075	¥96,000	¥101,000	¥117,000
			1800×600×H700/H325	1700076	¥96,000	¥101,000	¥117,000
		幕板付	1800×450×H700/H325	1700077	¥89,000	¥93,000	¥106,000
			1800×550×H700/H325	1700078	¥101,000	¥106,000	¥122,000
			1800×600×H700/H325	1700079	¥101,000	¥106,000	¥122,000
<p>4人~6人膳(8本脚) 座卓使用時の高さ325mm</p> 	H600mm用	幕板なし	1500×900×H600/H325	1700080	¥152,000	¥158,000	¥163,000
			1800×900×H600/H325	1700081	¥153,000	¥158,000	¥163,000
	H700mm用		1500×900×H700/H325	1700082	¥155,000	¥163,000	¥167,000
			1800×900×H700/H325	1700083	¥156,000	¥163,000	¥167,000

テーブルの重量の目安	1500×550×H600/H325 約18kg(8本脚) 1500×550×H700/H325 約19kg(8本脚)	1500×900×H600/H325 約23kg(8本脚) 1500×900×H700/H325 約24kg(8本脚)	1800×900×H600/H325 約25kg(8本脚) 1800×900×H700/H325 約26kg(8本脚)
	1500×550×H600 約16kg(4本脚) 1500×550×H700 約17kg(4本脚)	1500×900×H600 約21kg(4本脚) 1500×900×H700 約22kg(4本脚)	1800×900×H600 約23kg(4本脚) 1800×900×H700 約24kg(4本脚)



■ テーブル

新畳ずり脚(⌒型)8本脚



2-571-01 1700097A

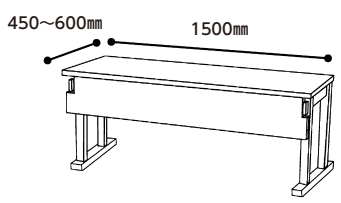
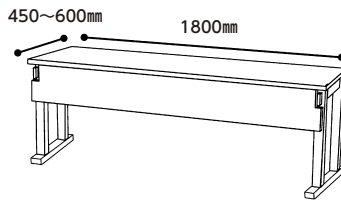
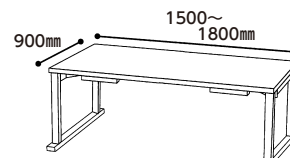
【木】木製テーブル/座卓(和洋兼用)新畳ずり脚(⌒型)  
黒木目 幕板無

¥96,000 1800×550×H600/H325

Ⓐ黒木目



新畳ざり脚 8本脚(メラミン化粧天板)

座卓テーブル600H/700H	高さ	幕板	寸法(mm)	品番	①黒木目 ②グリーン乾漆 ③堆朱	④茶木目 ⑤黒乾漆 ⑥茶乾漆 ⑦唐彩 ⑧ケヤキ	⑨朱姫子 ⑩緑姫子 ⑪うるみ姫子 ⑫黒姫子
<p>2人膳(8本脚) 座卓使用時の高さ325mm</p> 	H600mm用	幕板なし	1500×450×H600/H325	1700084	¥80,000	¥86,000	¥100,000
			1500×550×H600/H325	1700085	¥91,000	¥98,000	¥115,000
			1500×600×H600/H325	1700086	¥91,000	¥98,000	¥115,000
		幕板付	1500×450×H600/H325	1700087	¥85,000	¥91,000	¥105,000
			1500×550×H600/H325	1700088	¥96,000	¥103,000	¥120,000
			1500×600×H600/H325	1700089	¥96,000	¥103,000	¥120,000
	H700mm用	幕板なし	1500×450×H700/H325	1700090	¥82,000	¥88,000	¥103,000
			1500×550×H700/H325	1700091	¥94,000	¥101,000	¥118,000
			1500×600×H700/H325	1700092	¥94,000	¥101,000	¥118,000
		幕板付	1500×450×H700/H325	1700093	¥87,000	¥93,000	¥108,000
			1500×550×H700/H325	1700094	¥99,000	¥106,000	¥123,000
			1500×600×H700/H325	1700095	¥99,000	¥106,000	¥123,000
<p>3人膳(8本脚) 座卓使用時の高さ325mm</p> 	H600mm用	幕板なし	1800×450×H600/H325	1700096	¥81,000	¥86,000	¥98,000
			1800×550×H600/H325	1700097	¥93,000	¥98,000	¥114,000
			1800×600×H600/H325	1700098	¥93,000	¥98,000	¥114,000
		幕板付	1800×450×H600/H325	1700099	¥86,000	¥91,000	¥103,000
			1800×550×H600/H325	1700100	¥98,000	¥103,000	¥119,000
			1800×600×H600/H325	1700101	¥98,000	¥103,000	¥119,000
	H700mm用	幕板なし	1800×450×H700/H325	1700102	¥84,000	¥88,000	¥101,000
			1800×550×H700/H325	1700103	¥96,000	¥101,000	¥117,000
			1800×600×H700/H325	1700104	¥96,000	¥101,000	¥117,000
		幕板付	1800×450×H700/H325	1700105	¥89,000	¥93,000	¥106,000
			1800×550×H700/H325	1700106	¥101,000	¥106,000	¥122,000
			1800×600×H700/H325	1700107	¥101,000	¥106,000	¥122,000
<p>4人~6人膳(8本脚) 座卓使用時の高さ325mm</p> 	H600mm用	幕板なし	1500×900×H600/H325	1700108	¥152,000	¥158,000	¥163,000
			1800×900×H600/H325	1700109	¥153,000	¥158,000	¥163,000
	H700mm用		1500×900×H700/H325	1700110	¥155,000	¥163,000	¥167,000
			1800×900×H700/H325	1700111	¥156,000	¥163,000	¥167,000

テーブルの重量の目安	1500×550×H600/H325 約18kg(8本脚) 1500×550×H700/H325 約19kg(8本脚)	1500×900×H600/H325 約23kg(8本脚) 1500×900×H700/H325 約24kg(8本脚)	1800×900×H600/H325 約25kg(8本脚) 1800×900×H700/H325 約26kg(8本脚)
	1500×550×H600 約16kg(4本脚) 1500×550×H700 約17kg(4本脚)	1500×900×H600 約21kg(4本脚) 1500×900×H700 約22kg(4本脚)	1800×900×H600 約23kg(4本脚) 1800×900×H700 約24kg(4本脚)

■ テーブル

DX畳ずり脚 8本脚



2-573-01 1700137A

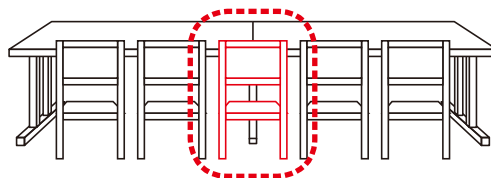
【木】木製テーブル/座卓(和洋兼用)DX畳ずり脚  
黒木目 幕板無

¥153,000 1800×900×H600/H325

④黒木目

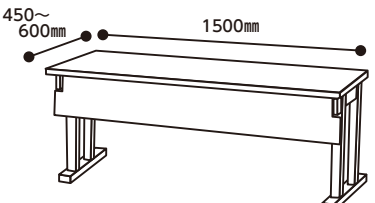
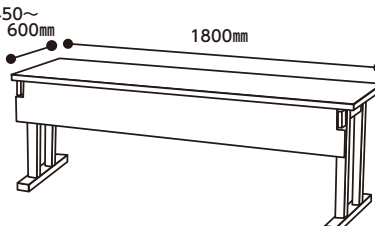
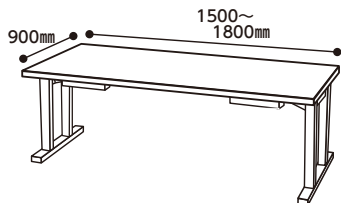


\*ココがポイント\*



DX畳ずり脚はテーブルを2台並べた時に、片側に5名坐る事が出来ます。従来のデッドスペースを有効に活用できます。急にお客様が一人分増えても大丈夫です。

DX畳ざり脚 8本脚(メラミン化粧天板)

座卓テーブル600H/700H	高さ	幕板	寸法(mm)	品番	①黒木目 ②グリーン乾漆 ③堆朱	④茶木目 ⑤黒乾漆 ⑥茶乾漆 ⑦唐彩 ⑧ケヤキ	⑨朱姫子 ⑩緑姫子 ⑪うるみ姫子 ⑫黒姫子
<p>2人膳(8本脚) 座卓使用時の高さ325mm</p> 	H600mm用	幕板なし	1500×450×H600/H325	1700112	¥80,000	¥86,000	¥100,000
			1500×550×H600/H325	1700113	¥91,000	¥98,000	¥115,000
			1500×600×H600/H325	1700114	¥91,000	¥98,000	¥115,000
		幕板付	1500×450×H600/H325	1700115	¥85,000	¥91,000	¥105,000
			1500×550×H600/H325	1700116	¥96,000	¥103,000	¥120,000
			1500×600×H600/H325	1700117	¥96,000	¥103,000	¥120,000
	H700mm用	幕板なし	1500×450×H700/H325	1700118	¥82,000	¥88,000	¥103,000
			1500×550×H700/H325	1700119	¥94,000	¥101,000	¥118,000
			1500×600×H700/H325	1700120	¥94,000	¥101,000	¥118,000
		幕板付	1500×450×H700/H325	1700121	¥87,000	¥93,000	¥108,000
			1500×550×H700/H325	1700122	¥99,000	¥106,000	¥123,000
			1500×600×H700/H325	1700123	¥99,000	¥106,000	¥123,000
<p>3人膳(8本脚) 座卓使用時の高さ325mm</p> 	H600mm用	幕板なし	1800×450×H600/H325	1700124	¥81,000	¥86,000	¥98,000
			1800×550×H600/H325	1700125	¥93,000	¥98,000	¥114,000
			1800×600×H600/H325	1700126	¥93,000	¥98,000	¥114,000
		幕板付	1800×450×H600/H325	1700127	¥86,000	¥91,000	¥103,000
			1800×550×H600/H325	1700128	¥98,000	¥103,000	¥119,000
			1800×600×H600/H325	1700129	¥98,000	¥103,000	¥119,000
	H700mm用	幕板なし	1800×450×H700/H325	1700130	¥84,000	¥88,000	¥101,000
			1800×550×H700/H325	1700131	¥96,000	¥101,000	¥117,000
			1800×600×H700/H325	1700132	¥96,000	¥101,000	¥117,000
		幕板付	1800×450×H700/H325	1700133	¥89,000	¥93,000	¥106,000
			1800×550×H700/H325	1700134	¥101,000	¥106,000	¥122,000
			1800×600×H700/H325	1700135	¥101,000	¥106,000	¥122,000
<p>4人～6人膳(8本脚) 座卓使用時の高さ325mm</p> 	H600mm用	幕板なし	1500×900×H600/H325	1700136	¥152,000	¥158,000	¥163,000
			1800×900×H600/H325	1700137	¥153,000	¥158,000	¥163,000
	H700mm用	幕板なし	1500×900×H700/H325	1700138	¥155,000	¥163,000	¥167,000
			1800×900×H700/H325	1700139	¥156,000	¥163,000	¥167,000

テーブルの重量の目安	1500×550×H600/H325 約18kg(8本脚) 1500×550×H700/H325 約19kg(8本脚)	1500×900×H600/H325 約23kg(8本脚) 1500×900×H700/H325 約24kg(8本脚)	1800×900×H600/H325 約25kg(8本脚) 1800×900×H700/H325 約26kg(8本脚)
	1500×550×H600 約16kg(4本脚) 1500×550×H700 約17kg(4本脚)	1500×900×H600 約21kg(4本脚) 1500×900×H700 約22kg(4本脚)	1800×900×H600 約23kg(4本脚) 1800×900×H700 約24kg(4本脚)

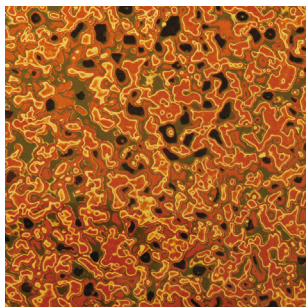
■ テーブル

2-575-01 1700170H

【木】木製テーブル(高椅子用)4本脚  
H型脚  
堆朱 幕板無

¥117,000 1200×900×H600

ⓐ堆朱

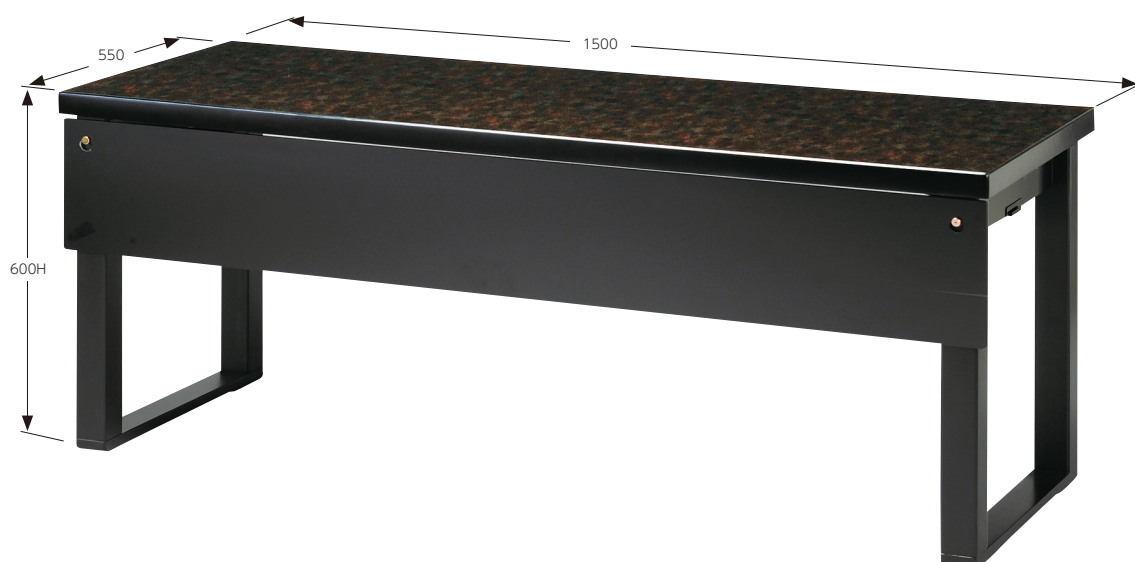


2-575-02 1700183F

【木】木製テーブル(高椅子用)4本脚  
畳ざり脚  
唐彩 幕板付

¥99,000 1500×550×H600

ⓑ唐彩



2-575-03 1700245D

【木】木製テーブル(高椅子用)4本脚  
新畳ざり脚  
茶乾漆 幕板無

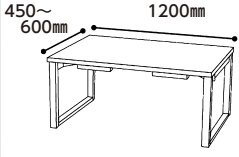
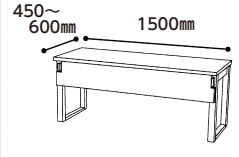
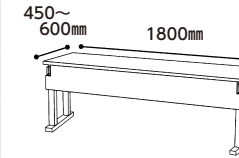
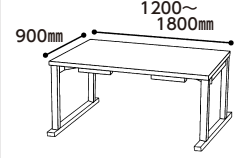
¥126,000 1200×900×H700

ⓒ茶乾漆



## H型脚・畳ずり脚・新畳ずり脚 4本脚(メラミン化粧天板)

(1200mm以下の寸法には幕板を付ける事ができません。)

座卓テーブル600H/700H	高さ	幕板	寸法(mm)	H型脚の品番	畳ずり脚の品番	新畳ずり脚の品番	①黒木目 ②グリーン乾漆 ③堆朱	④茶木目 ⑤黒乾漆 ⑥茶乾漆 ⑦唐彩 ⑧ケヤキ	⑨朱姫子 ⑩緑姫子 ⑪うるみ姫子 ⑫黒姫子
2人膳(4本脚) 	H600mm用	幕板なし	1200×450×H600	1700140	1700176	1700212	¥69,000	¥78,000	¥81,000
			1200×550×H600	1700141	1700177	1700213	¥76,000	¥84,000	¥87,000
			1200×600×H600	1700142	1700178	1700214	¥76,000	¥84,000	¥87,000
	H700mm用	幕板なし	1200×450×H700	1700143	1700179	1700215	¥76,500	¥81,500	¥87,500
			1200×550×H700	1700144	1700180	1700216	¥83,500	¥87,000	¥92,500
			1200×600×H700	1700145	1700181	1700217	¥83,500	¥87,000	¥92,500
2人膳(4本脚) 	H600mm用	幕板なし	1500×450×H600	1700146	1700182	1700218	¥75,000	¥81,000	¥92,000
			1500×550×H600	1700147	1700183	1700219	¥89,000	¥94,000	¥107,000
			1500×600×H600	1700148	1700184	1700220	¥89,000	¥94,000	¥107,000
	幕板付	1500×450×H600	1700149	1700185	1700221	¥80,000	¥86,000	¥97,000	
		1500×550×H600	1700150	1700186	1700222	¥94,000	¥99,000	¥112,000	
		1500×600×H600	1700151	1700187	1700223	¥94,000	¥99,000	¥112,000	
	H700mm用	幕板なし	1500×450×H700	1700152	1700188	1700224	¥78,000	¥83,000	¥93,000
			1500×550×H700	1700153	1700189	1700225	¥92,000	¥97,000	¥108,000
			1500×600×H700	1700154	1700190	1700226	¥92,000	¥97,000	¥108,000
幕板付	1500×450×H700	1700155	1700191	1700227	¥83,000	¥88,000	¥98,000		
	1500×550×H700	1700156	1700192	1700228	¥97,000	¥102,000	¥113,000		
	1500×600×H700	1700157	1700193	1700229	¥97,000	¥102,000	¥113,000		
3人膳(4本脚) 	H600mm用	幕板なし	1800×450×H600	1700158	1700194	1700230	¥76,000	¥81,000	¥91,000
			1800×550×H600	1700159	1700195	1700231	¥89,000	¥93,500	¥106,000
			1800×600×H600	1700160	1700196	1700232	¥89,000	¥93,500	¥106,000
	幕板付	1800×450×H600	1700161	1700197	1700233	¥81,000	¥86,000	¥95,000	
		1800×550×H600	1700162	1700198	1700234	¥94,000	¥98,500	¥111,000	
		1800×600×H600	1700163	1700199	1700235	¥94,000	¥98,500	¥111,000	
	H700mm用	幕板なし	1800×450×H700	1700164	1700200	1700236	¥79,000	¥83,000	¥93,000
			1800×550×H700	1700165	1700201	1700237	¥92,000	¥96,000	¥109,000
			1800×600×H700	1700166	1700202	1700238	¥92,000	¥96,000	¥109,000
幕板付	1800×450×H700	1700167	1700203	1700239	¥84,000	¥88,000	¥98,000		
	1800×550×H700	1700168	1700204	1700240	¥97,000	¥101,000	¥114,000		
	1800×600×H700	1700169	1700205	1700241	¥97,000	¥101,000	¥114,000		
4人~6人膳(4本脚) 	H600mm用	幕板なし	1200×900×H600	1700170	1700206	1700242	¥117,000	¥122,000	¥126,000
			1500×900×H600	1700171	1700207	1700243	¥125,000	¥133,000	¥133,000
			1800×900×H600	1700172	1700208	1700244	¥126,000	¥133,000	¥133,000
	H700mm用		1200×900×H700	1700173	1700209	1700245	¥120,000	¥126,000	¥129,000
			1500×900×H700	1700174	1700210	1700246	¥128,000	¥136,000	¥136,000
			1800×900×H700	1700175	1700211	1700247	¥129,000	¥136,000	¥137,000

■ テーブル

DX置ざり脚 4本脚



2-577-01 1700283E

【木】木製テーブル(高椅子用)DX置ざり脚4本脚  
グリーン乾漆 幕板無

¥129,000 1800×900×H700

㊦グリーン乾漆



\*ココがポイント\*



▲ココが浮き上がっている事により  
畳のへりの上にものせても  
テーブルが不安定になりにくいです。

▲接地面が多く畳への負担を  
軽減します。

※H型タイプの脚以外に出来ます。ご注文の際には、どちらかご用命下さい。

テーブルの 重量の目安	1500×550×H600/H325 約18kg(8本脚) 1500×550×H700/H325 約19kg(8本脚)	1500×900×H600/H325 約23kg(8本脚) 1500×900×H700/H325 約24kg(8本脚)	1800×900×H600/H325 約25kg(8本脚) 1800×900×H700/H325 約26kg(8本脚)
	1500×550×H600 約16kg(4本脚) 1500×550×H700 約17kg(4本脚)	1500×900×H600 約21kg(4本脚) 1500×900×H700 約22kg(4本脚)	1800×900×H600 約23kg(4本脚) 1800×900×H700 約24kg(4本脚)

# DX置ずり脚 4本脚(メラミン化粧天板)

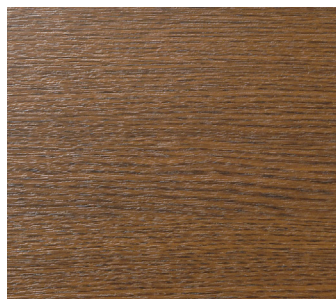
## ■ テーブル

座卓テーブル600H/700H	高さ	幕板	寸法(mm)	品番	①黒木目 ②グリーン乾漆 ③堆朱	④茶木目 ⑤黒乾漆 ⑥茶乾漆 ⑦唐彩 ⑧ケヤキ	⑨朱姫子 ⑩緑姫子 ⑪うるみ姫子 ⑫黒姫子
<b>2人膳(4本脚)</b> 	H600mm用	幕板付	1500×450×H600	1700257	¥80,000	¥86,000	¥97,000
			1500×550×H600	1700258	¥94,000	¥99,000	¥112,000
			1500×600×H600	1700259	¥94,000	¥99,000	¥112,000
	H700mm用		1500×450×H700	1700263	¥83,000	¥88,000	¥98,000
			1500×550×H700	1700264	¥97,000	¥102,000	¥113,000
			1500×600×H700	1700265	¥97,000	¥102,000	¥113,000
<b>3人膳(4本脚)</b> 	H600mm用	幕板付	1800×450×H600	1700269	¥81,000	¥86,000	¥95,000
			1800×550×H600	1700270	¥94,000	¥98,500	¥111,000
			1800×600×H600	1700271	¥94,000	¥98,500	¥111,000
	H700mm用		1800×450×H700	1700275	¥84,000	¥88,000	¥98,000
			1800×550×H700	1700276	¥97,000	¥101,000	¥114,000
			1800×600×H700	1700277	¥97,000	¥101,000	¥114,000
<b>4人~6人膳(4本脚)</b> 	H600mm用	幕板なし	1200×900×H600	1700278	¥117,000	¥122,000	¥126,000
			1500×900×H600	1700279	¥125,000	¥133,000	¥133,000
			1800×900×H600	1700280	¥126,000	¥133,000	¥133,000
	H700mm用		1200×900×H700	1700281	¥120,000	¥126,000	¥129,000
			1500×900×H700	1700282	¥128,000	¥136,000	¥136,000
			1800×900×H700	1700283	¥129,000	¥136,000	¥137,000

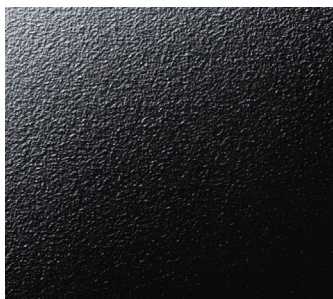
①黒木目



②茶木目



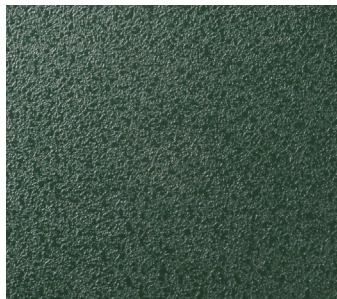
③黒乾漆



④茶乾漆



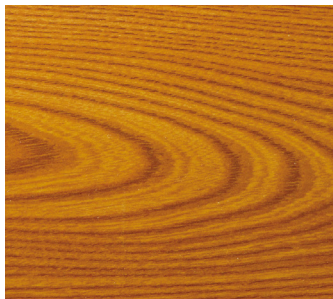
⑤グリーン乾漆



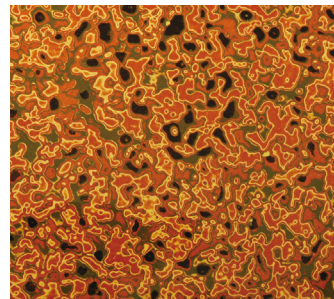
⑥唐彩



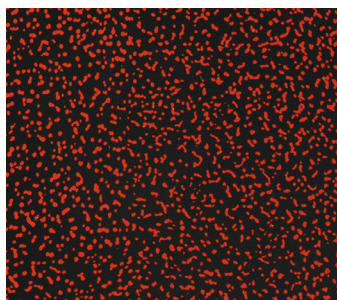
⑦ケヤキ



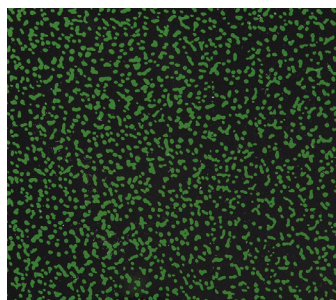
⑧堆朱



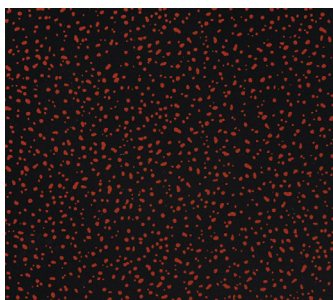
⑨朱姫子



⑩緑姫子



⑪うるみ姫子



⑫黒姫子





## ■ 座卓



【木】メラミン座卓H型脚 黒木目 (折脚)

2-579-01	1700302	¥104,000	1800×900×H325
2-579-02	1700303	¥97,000	1500×900×H325
2-579-03	1700304	¥87,000	1200×900×H325
2-579-04	1700305	¥68,000	900×900×H325
2-579-05	1700306	¥62,000	1800×600×H325
2-579-06	1700307	¥62,000	1500×600×H325
2-579-07	1700308	¥49,500	1200×600×H325
2-579-08	1700309	¥46,000	900×600×H325
2-579-09	1700310	¥49,500	1800×450×H325
2-579-10	1700311	¥49,500	1500×450×H325
2-579-11	1700312	¥43,000	1200×450×H325
2-579-12	1700313	¥41,000	900×450×H325
2-579-13	1700314	¥87,000	1200×750×H325



【木】メラミン座卓H型脚 黒乾漆 (折脚)

2-579-14	1700315	¥104,000	1800×900×H325
2-579-15	1700316	¥97,000	1500×900×H325
2-579-16	1700317	¥87,000	1200×900×H325
2-579-17	1700318	¥73,000	900×900×H325
2-579-18	1700319	¥61,500	1800×600×H325
2-579-19	1700320	¥61,500	1500×600×H325
2-579-20	1700321	¥49,500	1200×600×H325
2-579-21	1700322	¥48,000	900×600×H325
2-579-22	1700323	¥50,500	1800×450×H325
2-579-23	1700324	¥50,500	1500×450×H325
2-579-24	1700325	¥43,500	1200×450×H325
2-579-25	1700326	¥41,000	900×450×H325
2-579-26	1700327	¥87,000	1200×750×H325



【木】メラミン座卓H型脚 茶木目 (折脚)

2-579-27	1700328	¥104,000	1800×900×H325
2-579-28	1700329	¥97,000	1500×900×H325
2-579-29	1700330	¥87,000	1200×900×H325
2-579-30	1700331	¥73,000	900×900×H325
2-579-31	1700332	¥61,500	1800×600×H325
2-579-32	1700333	¥61,500	1500×600×H325
2-579-33	1700334	¥49,500	1200×600×H325
2-579-34	1700335	¥48,000	900×600×H325
2-579-35	1700336	¥50,500	1800×450×H32
2-579-36	1700337	¥50,500	1500×450×H325
2-579-37	1700338	¥43,500	1200×450×H325
2-579-38	1700339	¥41,000	900×450×H325
2-579-39	1700340	¥87,000	1200×750×H325



【木】メラミン座卓H型脚 堆朱 (折脚)

2-579-40	1700341	¥104,000	1800×900×H325
2-579-41	1700342	¥97,000	1500×900×H325
2-579-42	1700343	¥87,000	1200×900×H325
2-579-43	1700344	¥68,000	900×900×H325
2-579-44	1700345	¥62,000	1800×600×H325
2-579-45	1700346	¥62,000	1500×600×H325
2-579-46	1700347	¥49,500	1200×600×H325
2-579-47	1700348	¥46,000	900×600×H325
2-579-48	1700349	¥49,500	1800×450×H325
2-579-49	1700350	¥49,500	1500×450×H325
2-579-50	1700351	¥43,000	1200×450×H325
2-579-51	1700352	¥41,000	900×450×H325
2-579-52	1700353	¥87,000	1200×750×H325



【木】メラミン座卓H型脚 茶乾漆 (折脚)

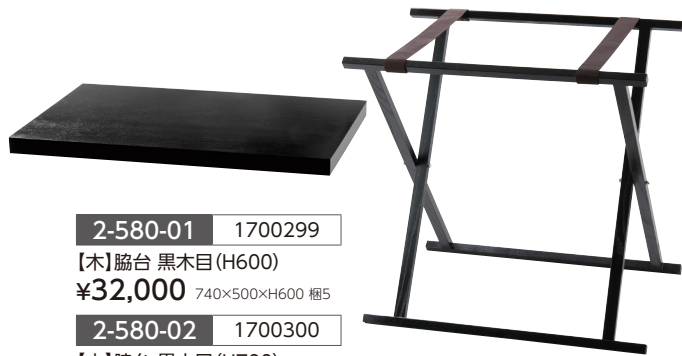
2-579-53	1700354	¥104,000	1800×900×H325
2-579-54	1700355	¥97,000	1500×900×H325
2-579-55	1700356	¥87,000	1200×900×H325
2-579-56	1700357	¥73,000	900×900×H325
2-579-57	1700358	¥61,500	1800×600×H325
2-579-58	1700359	¥61,500	1500×600×H325
2-579-59	1700360	¥49,500	1200×600×H325
2-579-60	1700361	¥48,000	900×600×H325
2-579-61	1700362	¥50,500	1800×450×H325
2-579-62	1700363	¥50,500	1500×450×H325
2-579-63	1700364	¥43,500	1200×450×H325
2-579-64	1700365	¥41,000	900×450×H325
2-579-65	1700366	¥87,000	1200×750×H325



【木】メラミン座卓H型脚 黒木目面朱 (折脚)

2-579-66	1700367	¥110,000	1800×900×H325
2-579-67	1700368	¥109,000	1500×900×H325
2-579-68	1700369	¥95,000	1200×900×H325
2-579-69	1700370	¥75,000	900×900×H325
2-579-70	1700372	¥72,000	1800×600×H325
2-579-71	1700373	¥72,000	1500×600×H325
2-579-72	1700374	¥47,000	1200×600×H325
2-579-73	1700375	¥46,000	900×600×H325
2-579-74	1700376	¥47,000	1800×450×H325
2-579-75	1700377	¥47,000	1500×450×H325
2-579-76	1700378	¥45,000	1200×450×H325
2-579-77	1700379	¥43,500	900×450×H325
2-579-78	1700380	¥95,000	1200×750×H325

■ テーブルワゴン



2-580-01 1700299

【木】脇台 黒木目 (H600)  
¥32,000 740×500×H600 梱5

2-580-02 1700300

【木】脇台 黒木目 (H700)  
¥34,000 740×500×H700 梱5



2-580-03 1700301

【木】サービスワゴン ブラウン  
¥158,000 900×450×H870

■ 椅子



2-581-01 1700284  
【木】青山高座椅子 グリーン(布) SH350  
¥21,000  
W470×D570×H700/SH350 重量約5.7kg 梱3



2-581-02 1700285  
【木】青山高座椅子 ワイン(レザー) SH350  
¥21,000  
W470×D570×H700/SH350 重量約5.7kg 梱3



2-581-03 1700286  
【木】青山高座椅子 アイボリー(レザー) SH350  
¥21,000  
W470×D570×H700/SH350 重量約5.7kg 梱3



2-581-04 1700287  
【木】青山高座椅子 ブラウン(レザー) SH350  
¥21,000  
W470×D570×H700/SH350 重量約5.7kg 梱3

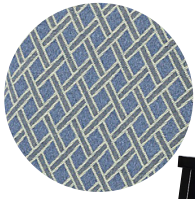


2-581-05 1700288  
【木】都高座椅子 ベージュ(レザー) SH350  
¥21,000  
W470×D570×H680/SH350 重量約5.6kg 梱3

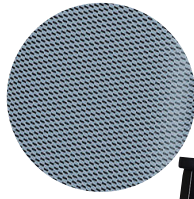


2-581-06 1700289  
【木】富士高座椅子 ワイン(レザー) SH350  
¥22,000 W  
470×D570×H700/SH350 重量約5.5kg 梱3

■ 椅子・脇息



2-582-01 1700290  
【木】青山高座椅子 グリーン(布) SH430  
¥23,000  
W470×D590×H780/SH430 重量約6.2kg 梱3



2-582-02 1700291  
【木】青山高座椅子 グレー(レザー) SH430  
¥23,000  
W470×D590×H780/SH430 重量約6.2kg 梱3



2-582-03 1700292  
【木】祇園高座椅子 アイボリー(レザー) SH430  
¥24,000  
W470×D540×H780/SH430 重量約6.0kg 梱3



2-582-04 1700293  
【木】富士高座椅子 ブラウン(レザー) SH430  
¥24,000  
W430×D550×H780/SH430 重量約5.8kg 梱3



2-582-05 1700294  
【木】座椅子 ナチュラル  
¥8,000 W402×503×H387



2-582-06 1700295  
【木】座椅子 ブラウン  
¥8,000 W402×503×H387



2-582-07 1700296  
【木】座椅子 ブラック  
¥8,000 W402×503×H387



2-582-08 1700297  
【木】脇息 黒乾漆  
¥28,000 550×130×H280



2-582-09 1700298  
【木】脇息 すり漆  
¥25,000 480×160×H260

## ■ ニュー信愛膳



【A】ニュー信愛膳 金梨地

2-583-01	セット	¥7,600	552×425×H260 梱10
2-583-02	1700380	盆のみ	¥4,000 552×425×H25 梱20



【A】ニュー信愛膳 雲梨地

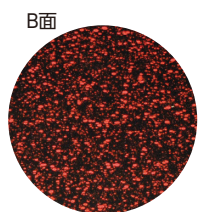
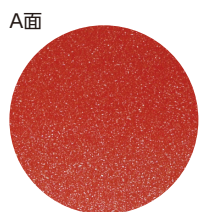
2-583-03	セット	¥7,500	552×425×H260 梱10
2-583-04	1700381	盆のみ	¥3,900 552×425×H25 梱20



2-583-05 1700382

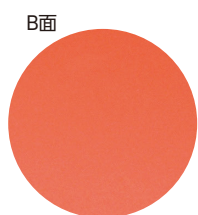
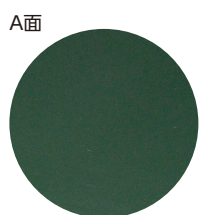
【A】ニュー信愛膳 足	¥3,600	528×410×H245 梱20
-------------	--------	------------------

## ■ 長手桃山膳



【A】2尺長手桃山膳 うるみ石目/朱姫子測黒

2-583-06	セット(低足)	¥15,000	615×461×H259 梱5
2-583-07	1700383	盆のみ	¥9,500 615×461×H20 梱10



【A】2尺長手桃山膳 グリーン石目/朱乾漆測黒

2-583-08	セット(低足)	¥14,900	615×461×H259 梱5
2-583-09	1700384	盆のみ	¥9,400 615×461×H20 梱10



2-583-10 1700385

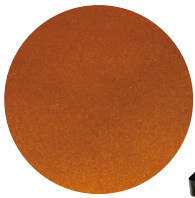
【A】桃山膳 低足	¥5,500	600×445×H250 梱10
-----------	--------	------------------



2-583-11 1700386

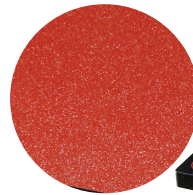
【A】桃山膳 高足	¥7,200	600×445×H300 梱10
-----------	--------	------------------

## ■ 高砂膳



【A】2尺4寸高砂膳 金梨地

2-584-01		セット	¥14,100	725×460×H272	梱5
2-584-02	1700387	盆のみ	¥7,800	725×460×H30	梱10



【A】2尺4寸高砂膳 うるみ銀石目

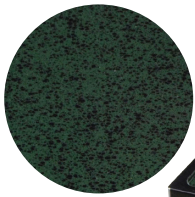
2-584-03		セット	¥15,100	725×460×H272	梱5
2-584-04	1700388	盆のみ	¥8,800	725×460×H30	梱10



2-584-05 1700389

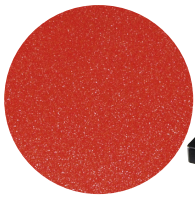
【A】2尺4寸高砂膳 足

¥6,300 710×448×H260 梱10



【A】尺8寸高砂膳 グリーン姫子

2-584-06		セット	¥9,800	555×405×H226	梱5
2-584-07	1700390	盆のみ	¥6,600	555×405×H28	梱10



【A】尺8寸高砂膳 うるみ銀石目

2-584-08		セット	¥9,800	555×405×H226	梱5
2-584-09	1700391	盆のみ	¥6,600	555×405×H28	梱10



2-584-10 1700392

【A】尺8寸高砂膳 足

¥3,200 543×393×H228 梱20



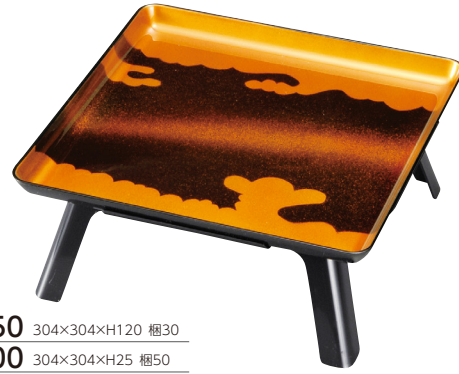
## ■ 平安膳



2-584-11 1700393

【A】尺8寸平安膳 雲梨地(折畳足)  
¥5,900 541×393×H230 梱10

## ■ 宴角膳



【A】尺0寸宴角膳 雲梨地

2-585-01	セット	¥3,950	304×304×H120	梱30
2-585-02	1700394	盆のみ	¥1,600	304×304×H25 梱50

【A】尺2寸宴角膳 雲梨地

2-585-03	セット	¥4,600	358×358×H150	梱20
2-585-04	1700395	盆のみ	¥2,000	358×358×H27 梱40



【A】尺0寸宴角膳 うるし木目

2-585-05	セット	¥4,150	304×304×H120	梱30
2-585-06	1100887	盆のみ	¥1,800	304×304×H25 梱50

【A】尺2寸宴角膳 うるし木目

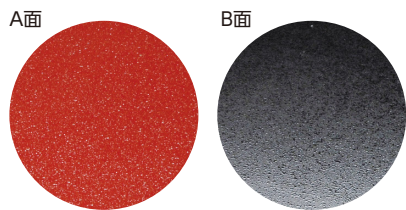
2-585-07	セット	¥4,750	358×358×H150	梱20
2-585-08	1100889	盆のみ	¥2,150	358×358×H27 梱40



【A】宴角膳用足

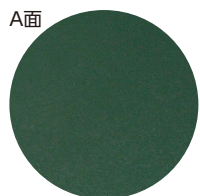
2-585-09	1700396	尺0寸	¥2,350	300×300×H107 梱40
2-585-10	1700397	尺2寸	¥2,600	365×365×H136 梱30

## 尺9寸角万葉膳



【A】尺9寸角万葉膳 (両面タイプ) うるみ銀石目/黒石目天朱

2-585-11	セット	¥15,900	576×576×H256	梱5
2-585-12	1700398	盆のみ	¥10,400	576×576×H18 梱10



【A】尺9寸角万葉膳 (両面タイプ) グリーン石目/朱乾漆黒

2-585-13	セット	¥15,700	576×576×H256	梱5
2-585-14	1700399	盆のみ	¥10,200	576×576×H18 梱10



2-585-15 1700400

【A】角万葉膳 足  
¥5,500 560×560×H240 梱10

■ 喰初膳



喰初膳 総朱(男の子用)

2-586-01	1700401	セット	¥11,900
2-586-02	1700402	【A】喰初膳	227×227×H58
2-586-03	1700403	【A】飯椀	φ100×H58(H58)
2-586-04	1700404	【A】汁椀	φ93×H72(H47)
2-586-05	1700405	【A】平椀	φ110×H56(H39)
2-586-06	1700406	【A】壺椀	φ85×H64(H50)
2-586-07	1700407	【M】高椀	φ84×H50



喰初膳 黒内朱(女の子用)

2-586-08	1700408	セット	¥11,900
2-586-09	1700409	【A】喰初膳	227×227×H58
2-586-10	1700410	【A】飯椀	φ100×H58(H58)
2-586-11	1700411	【A】汁椀	φ93×H72(H47)
2-586-12	1700412	【A】平椀	φ110×H56(H39)
2-586-13	1700413	【A】壺椀	φ85×H64(H50)
2-586-14	1700414	【M】高椀	φ84×H50







## 漆器商品のお取扱い上の注意

---

- 直火、電子レンジ、オーブン等でのご使用はご遠慮ください。やけど、火災の原因となります。
- 直射日光、湿度の高い状況下に置くことは避けてください。変形、変色、かびを生じることがあります。
- 手荒い取扱い、過剰な重さがかかる状態では使用しないでください。
- 保温庫、冷蔵庫でのご使用はご遠慮ください。
- 研磨剤付たわし、アルカリ洗剤、みがき粉等の使用は避けてください。変色したり剥がれの原因となります。
- たばこを直接置いたり、灰皿としては使用しないでください。火災の原因となります。
- 長時間湯水に浸しておくことや、火のそばでのご使用は避けてください。
- 商品を購入された際には、ご使用前に必ずぬるま湯(50℃以下)で洗浄してからご使用ください。塗り物の場合は多少においが残る場合があります。

## ご注意とお願い

---

### ■ 海外生産品について

海外生産品は、在庫がない場合にはお時間を要する場合がありますので、納期のご確認をお願いします。  
また手作り品の場合は多少の色違い、重量、寸法が異なる場合がありますので、予めご了承ください。

### ■ 特注商品

特注商品は原則として正式発注後製作いたしますので、納期は必ずご確認ください。  
なお、製品により一定数量以上でないとお受けできない場合がありますので予めご了承ください。

### ■ カタログ写真

このカタログに掲載されている商品の色調は、印刷上実物と多少の違いが生じる場合がありますので、  
予めご了承ください。

- ・ 諸般の事情により、商品価格の変更および商品の仕様・デザインの変更、中止等を予告なしに行う場合がありますので、ご了承ください。
- ・ 洗剤は、中性洗剤または弱アルカリ洗剤をご使用ください。アルカリ洗剤を使用した場合、洗浄機の種類、洗剤の種類や濃度、頻度によって漆器の傷み方、変色、はがれが生じますのでご注意ください。
- ・ 乾燥機をご使用できる商品の場合にも、85℃の温度設定で30分以内を目安としてください。

※本カタログに記載されている商品の価格には消費税は含まれておりません。

# 和美作日カタログの記号と説明

	素材記号	素材名	耐熱温度	食器洗浄機 対応	消毒保管庫 対応	素材説明
熱 可 塑 性 樹 脂	A	アクリロニトリルブタジエンスチレン(ABS)樹脂	70℃	×	×	衝撃に強く、耐久性に優れています。塗料との相性も良い素材となっております。
	TA	耐熱アクリロニトリルブタジエンスチレン(耐熱ABS)樹脂	90℃	○	×	ABS樹脂の特性はそのままに、耐熱性も兼ね備えた素材となっております。
	PET	ポリエチレンテレフタレート樹脂	100℃	○	△	耐薬品性が高く、また重量感のある素材となっております。
	G-PET	ポリエチレンテレフタレート樹脂【ガラス繊維強化型】	220℃	○	○	PET樹脂の特性はそのままに、非常に高い耐熱性も兼ね備えた素材となっております。
	PBT	ポリブチレンテレフタレート樹脂	100℃	○	△	機械的特性、耐薬品性に優れ、吸水率が非常に小さい素材となっております。
	G-PBT	ポリブチレンテレフタレート樹脂【ガラス繊維強化型】	200℃	○	○	PBT樹脂の特性はそのままに、非常に高い耐熱性も兼ね備えた素材となっております。
	G-PA	ポリアミド(ナイロン)樹脂【ガラス繊維強化型】	290℃	○	○	耐熱性が特に優れており、表面硬度及び曲げ強度にも優れた素材となっております。
	PP	ポリプロピレン樹脂	120℃	○	○	比重が小さい為非常に軽く、また、柔らかい特製をもった素材となっております。
	AC	メタクリル(アクリル)樹脂	80℃	×	×	表面硬度が高く、非常に光沢のある素材となっております。
	PS	ポリスチレン樹脂	80℃	×	×	軽量で耐薬品性に優れており、耐候性にも優れた素材となっております。
	PC	ポリカーボネート樹脂	120℃	○	○	表面硬度が高く、耐熱性、衝撃性に優れた素材となっております。
	TR	トライタン樹脂	100℃	○	△	絶対的な透明度があり、耐衝撃性、耐アルコール性にも優れた素材となっております。
熱 硬 化 性 樹 脂	M	塗装メラミン樹脂・ユリア樹脂・フェノール樹脂	120℃	×	×	適度な重量感のある樹脂で、高級感がある素材となっております。
	木質	木質樹脂	100℃	○	×	樹脂と木粉の混合樹脂で、木の質感に近い素材となっております。
	メラミン	メラミン樹脂	120℃	○	○	高い表面硬度と高い耐熱性を兼ね備えた素材となっております。
新 素 材	LW	ライクウッド樹脂	85℃	○	×	木製の質感を限りなく再現しながらも、高い耐久性を兼ね備えた素材となっております。
	LG	ライクガラス樹脂	95℃	○	×	ガラスのような透明感はそのままに、高い強度を誇る素材となっております。
	LS	ライクストーン樹脂	95℃	○	×	天然石の重量感・雰囲気を残しながら、高い耐久性のある素材となっております。

PVC	ポリ塩化ビニル樹脂
シリコン	シリコン樹脂
陶	土物陶器・陶磁器
ステン	ステンレス

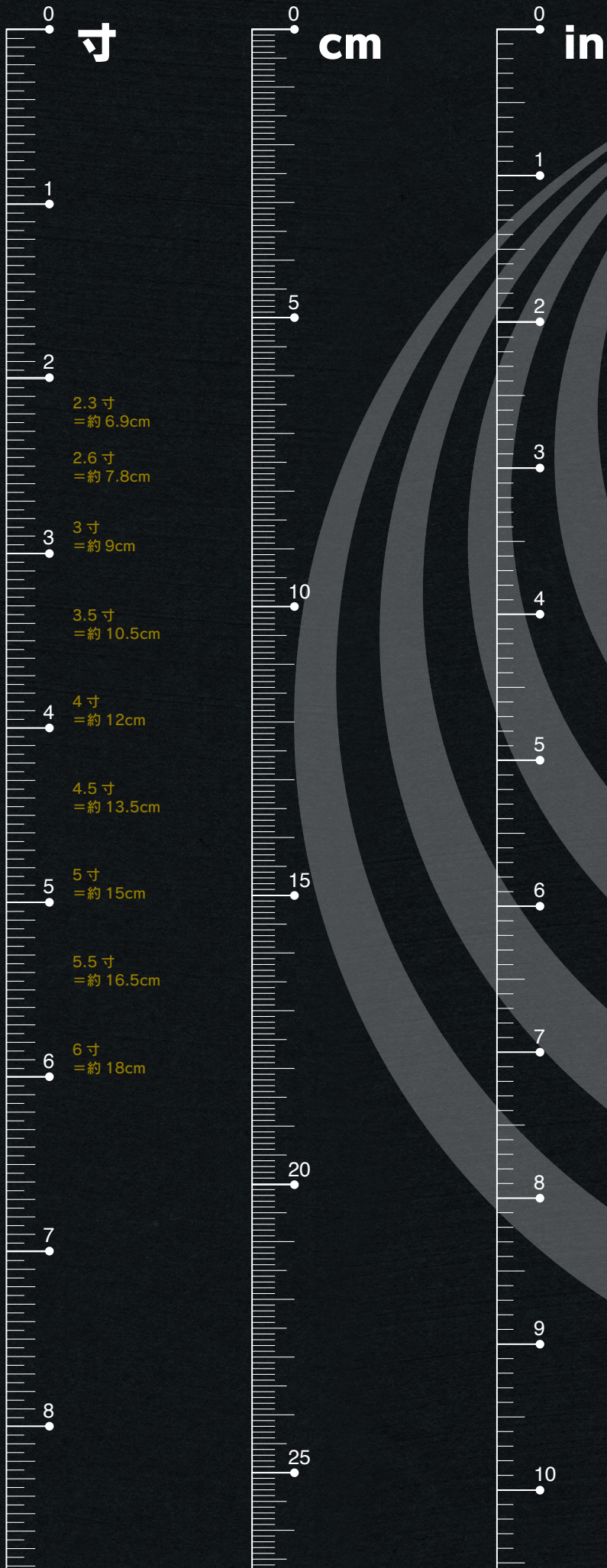
アルミ	アルミニウム
ガラス	硝子
石・木・竹	石・木・竹

※素材特性は、使用する樹脂のグレードや商品の形状により異なる場合がございますので、本表は目安としてお使い下さい。

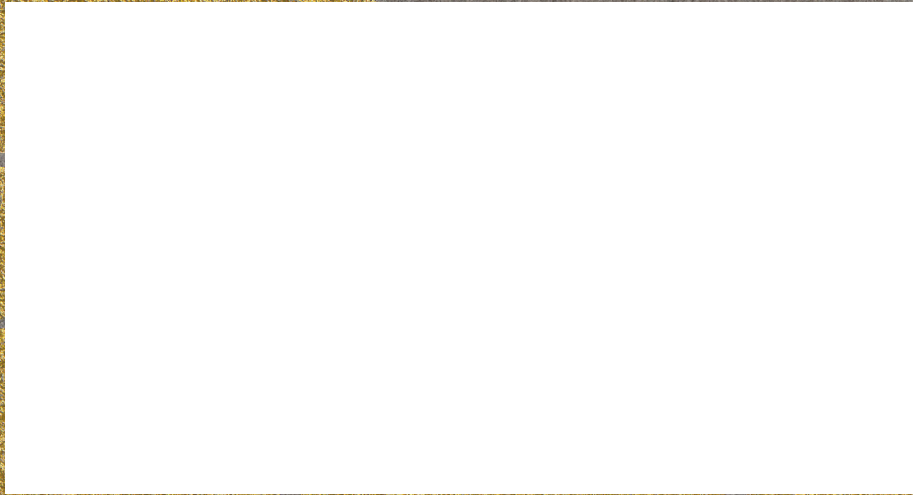
塗装加工	
ノンスリップ加工	本加工を施した商品の上に置いたアイテムが滑りにくくなります。光沢のあるものやマット調のものまでお選び頂く事が出来ます。
UC(ultra clear)加工	本加工を施した商品には、傷や汚れが付きにくくなります。
PC(perfect clear)加工	本加工を施した商品には、傷や汚れが限りなくつきにくくなります。水分や油分も弾く事が出来る画期的な加工方法です。



# サイズ早見表



食を楽しむ。



和美作目

UAG  
DESIGNED BY A PRINCE OF  
ALSO OVER THE WORLD

To be continued...